

**REKOMENDOWANE  
DLA BUDOWNICTWA  
ENERGOOSZCZEDNEGO**

redukcja kosztów ogrzewania zimą

doskonały element dekoracyjny budynku

możliwość montażu na każdym etapie inwestycji

## **SK / SKE / SKP / SKO / SKO-P** SYSTEMY ROLET ADAPTACYJNYCH

■ Rolety w systemach adaptacyjnych przeznaczone są do zastosowania głównie w obiektach istniejących. Zaletą tych produktów jest niewątpliwie brak ingerencji w obecny stan budynku, gdyż nie wymagają one specjalnych przygotowań pod montaż i nie są zintegrowane z oknem. Dzięki temu decyzję o montażu rolet w systemie adaptacyjnym możemy podjąć w dowolnym momencie.

■ Wykonane z wysokogatunkowej blachy elementy systemów charakteryzują się podwyższoną odpornością na ścieranie i działanie czynników atmosferycznych. Przemysłana konstrukcja rolet oraz odpowiednio dobrane materiały stanowią skuteczną ochronę przed nieproszonymi gośćmi.

■ Ponadto systemy te charakteryzują się dobrą izolacyjnością akustyczną, a także termiczną, pozwalając w znacznym stopniu obniżyć koszty ogrzewania zimą, a latem chroniąc pomieszczenia przed nadmiernym nagrzaniem. Zastosowanie pracującego niezależnie od rolety systemu Moskito zabezpiecza dodatkowo wnętrze budynku przed insektami, przy jednoczesnym zachowaniu dostępu światła i powietrza.

■ Sterowanie roletami w zależności od potrzeb użytkowników może odbywać się: ręcznie, poprzez napęd elektryczny za pomocą nadajnika ściennego lub pilota, a także dzięki zastosowaniu sterowania inteligentnego za pośrednictwem komputera, tabletu czy smartfona.



 **ALUPROF**

[www.rolety.aluprof.eu](http://www.rolety.aluprof.eu)

# SK / SKE / SKP / SKO / SKO-P / SYSTEMY ROLET ADAPTACYJNYCH

## RODZAJE SKRZYNEK



SK



SKE



SKP



SKO



SKO-P

## NAPĘDY I AKCESORIA



Zwijacz na pasek



Kasety z przekładnią na pasek



Korby



Sprężyny



Siłowniki elektryczne



Piloty



Przełączniki klawiszowe i kluczykowe



Przełączniki zegarowe



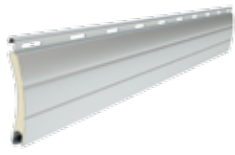
Centralka inteligentnego sterowania ZenPro SmartControl



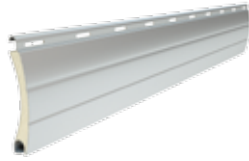
Centrala inteligentnego sterowania ZenPro SmartPilot

DOSTĘPNE PROFILE

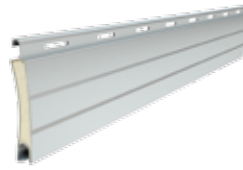
■ Profile aluminiowe wypełnione pianką pianką poliuretanową, typu:



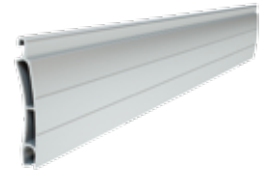
**PA 37** | wysokość profilu: 37 mm  
grubość: 8,5 mm



**PA 39** | wysokość profilu: 39 mm  
grubość: 9 mm



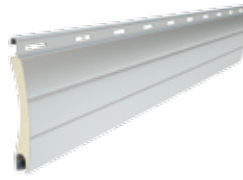
**PA 40** | wysokość profilu: 40 mm  
grubość: 8,7 mm



**PE 41** | wysokość profilu: 41 mm  
grubość: 8,5 mm



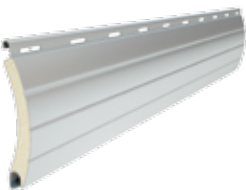
**PA 43** | wysokość profilu: 43 mm  
grubość: 8,8 mm



**PA 45** | wysokość profilu: 45 mm  
grubość: 9 mm



**PE 55** | wysokość profilu: 55 mm  
grubość: 14 mm

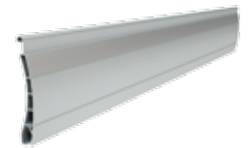


**PA 52** | wysokość profilu: 52 mm  
grubość: 13 mm



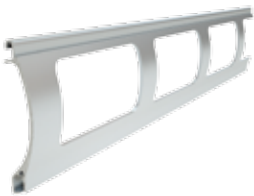
**PA 55** | wysokość profilu: 55 mm  
grubość: 14 mm

■ Profile PVC, typu:



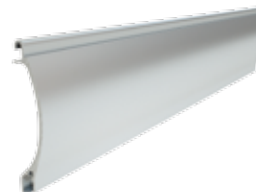
**PT 37** | wysokość profilu: 37 mm  
grubość: 8 mm

■ Profile kratowe, typu:

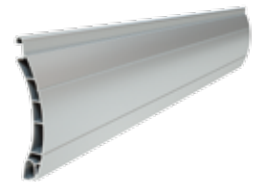


**PEK 52** | wysokość profilu: 52 mm  
grubość: 13 mm

■ Profile uzupełniające do krat, typu:



**PEKP 52** | wysokość profilu: 52 mm  
grubość: 13 mm



**PT 52** | wysokość profilu: 52 mm  
grubość: 14 mm

KOLORYSTYKA PROFILI

srebrny	beżowy	brązowy	biel kremowa	bordo*	jasny szary	szary antracyt
biały	ciemne drewno	żółty*	kość słoniowa*	czarny*	ultra biały	bazaltowy szary*
szary	jasne drewno	czerwony*	zieleni jodłowa*	mahoń	złoty dąb	kwarcowy szary*
ciemnobieżowy	ciemnobrązowy	zielony*	stalowy niebieski*	orzech	złoty dąb	betonowy szary*
szary - perłowy mat*	jasny szary - perłowy mat*	biały - perłowy mat*	szare aluminium	wenge	winchester	nielakierowany**
sątinowy szary	mroźny szary	ciemny szary - perłowy mat*	szary antracyt - perłowy mat*			

Kolory nie odwzorowują wiernie kolorów rzeczywistych.  
Dostępność kolorów zależy od typu profilu.  
\* Kolor specjalny – na zamówienie.  
\*\* Na specjalne zamówienie możliwość lakierowania profili ekstrudowanych na dowolny kolor z palety RAL.

DRZWI I OKNA

**25%**

straty  
ciepła

DRZWI I OKNA

**60%**

promieniowania  
słonecznego



## Rolety zewnętrzne a bilans energetyczny budynku

### Czy wiesz, że...

Zimą okna i drzwi przyczyniają się do straty nawet **25%** ciepła, a latem przepuszczają około **60%** energii promieniowania słonecznego, co powoduje przegrzewanie się pomieszczeń. Aby tego uniknąć i zaoszczędzić energię zimą, warto zastosować rolety zewnętrzne Aluprof, które pozwalają na redukcję wydatków na ogrzewanie i chłodzenie przez cały rok nawet do 30%.



[www.rolety.aluprof.eu](http://www.rolety.aluprof.eu)

 **ALUPROF**  
ALUMINIUM SYSTEMS

**ALUPROF S.A.**  
ul. Gostawicka 3, 45-446 Opole, Polska  
tel. +48 77 400 00 00, fax +48 77 400 00 06  
e-mail: [opole@aluprof.eu](mailto:opole@aluprof.eu)  
[www.aluprof.eu](http://www.aluprof.eu)  
[www.rolety.aluprof.eu](http://www.rolety.aluprof.eu)

PL-01.2017